

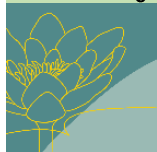


Communication on Progress för de svenska miljömålen

Swedavia 2016

Mål	Swedavias bidrag 2016 till uppfyllnad av målet
<p>Begränsad klimatpåverkan</p>  <p>Halten av växthusgaser i atmosfären ska stabiliseras på en nivå som innebär att människans påverkan på klimat-systemet inte blir farlig.</p>	<p>Mot noll utsläpp av fossil koldioxid 2020</p> <p>En minskad klimatpåverkan är en central fråga som Swedavia arbetat framgångsrikt med under en längre tid. Utsläppen från vår egen verksamhet har minskat med 70 procent under perioden 2005-2016. Målet är nollutsläpp av fossil koldioxid 2020.</p> <p>Världsledande på klimatsmarta flygplatser</p> <p>Alla Swedavias tio flygplatser är certifierade på högsta nivån i ett program för klimatmärkning av flygplatser, ACA (Airport Carbon Accreditation). Inom programmet ska en minskning av de egna utsläppen av fossil koldioxid årligen ske, och kvarstående utsläpp ska kompenseras. Dessutom ska samarbeten med andra aktörer på flygplatsen ske och utsläppsminskningar till följd av dem ska kunna påvisas.</p> <p>Swedavia vill se en minskad klimatpåverkan från hela flygresan och fokuserar även på att bidra i arbetet med flygets klimatomställning. Arbetet fokuserar på att öka efterfrågan på biobränsle för flyg och samarbeta för en framtida lokal produktion av hållbart biobränsle.</p> <p>Aktiviteter 2016 - exempel</p> <ul style="list-style-type: none">• Utbyten av fordon med fossilt bränsle till fordon med förnybart bränsle. Exempelvis investering i nya plog-sop och blåsmaskiner med gasdrift (biogas) och eldrivna GPU:er (Ground Power Units).• Fortsatt arbete med införandet av förnybart brandövningsbränsle• Merkostnaden för biobränsle motsvarande de egna tjänsteresorna med flyg (450 ton) betalades och det erhållna biobränslet lät tankas in på samma sätt som det fossila vid tre flygplatser <p>Utbyte av bränsle till maskiner/fordon, utfasning av eldningsolja, leverans av 100 % HVO-diesel m.m. är aktiviteter som gjorts under året på Ronneby Airport och som ledde till att Ronneby Airport under året blev den första Swedavia-flygplatsen med noll utsläpp av fossil koldioxid.</p>
<p>Gifrfri miljö</p>  <p>Förekomsten av ämnen i miljön som har skapats i eller utvunnits av samhället ska inte hota människors hälsa eller den biologiska mångfalden.</p>	<p>Skydda mot farliga kemikalier</p> <p>Swedavia ska skydda miljön och människors hälsa från farliga kemikalier. Kontinuerligt arbete pågår för att se över de kemiska produkter som används och för att minimera dess påverkan.</p> <p>Aktiviteter 2016 – exempel</p> <ul style="list-style-type: none">• Utveckling av en ny och effektivare modul för miljö- och hälsobedömning av kemiska produkter• Undersökning av miljöpåverkan av toalettkemikalier från flygplanstoiletter på Stockholm Arlanda Airport• Ersättning av två produkter (ett lim och en buffertlösning) innehållande ämnen på Kandidatlistan

Levande sjöar och vattendrag



Sjöar och vattendrag ska vara ekologiskt hållbara och deras variationsrika livsmiljöer ska bevaras.

Omgivande vatten övervakas

Swedavia arbetar kontinuerligt med att begränsa sin påverkan på vattenmiljön. Utbyten av kemikalier sker för att de som används ska ha så liten påverkan som möjligt, och användningen av kemikalierna ses över och begränsas. Exempelvis sker uppsamling av vätskan som används för att avisa flygplan, med särskilda bilar. Flera flygplatser har egna dammar och reningsanläggningar för att omhänderta vatten från brandövningsplats, verkstäder, biltvättar och hangarer, innan det leds vidare. Mindre flygplatser leder istället förorenat vatten vidare till kommunala reningsverk via särskilda ledningar.

Aktiviteter 2016 – exempel

- Optimering av halkbekämpning och avisning i syfte att minska utsläpp av syreförbrukande ämnen
- Rening av PFOS-förorenat grundvatten på brandövningsplats
- Installering av ytterligare oljeavskiljare och installation av motorstyrda ventiler för att optimering avledning av vatten

Kontinuerlig provtagning sker i de vatten som flygplatserna påverkar och flertalet parametrar kontrolleras. Swedavia har särskilt satt mål för syrehalten i vatten på och runt flygplatserna, samt utsläppsnivåer av kadmium.

God bebyggd miljö



Städer, tätorter och annan bebyggd miljö ska utgöra en god och hälsosam livsmiljö samt medverka till en god regional och global miljö.

Buller och flygplatsgrannar

Buller är en viktig fråga för flygplatsernas grannar och för flygbranschen. Swedavia arbetar för att bullerbelastningen kring flygplatserna ska upplevas som acceptabel i förhållande till den samhällsnytta som flyget och flygplatserna bidrar till. Det sker igenom bullerisolering av bostäder, att ge flygplan som genererar högre ljudnivåer högre startavgifter, samt genom att uppmuntra till gröna flygningar. Gröna flygningar, som innebär att flygplanet sjunker kontinuerligt från sin marschhöjd till landningsbanan, innebär mindre motorpådrag vilket leder inte bara till minskat buller utan också till lägre utsläpp till luft. Swedavia gör regelbundna flygbullerberäkningar som även kompletteras med ljudmätningar. Förutom flygbuller, följs även markbuller på flygplatsen upp och hanteras, i synnerhet på Bromma Stockholm Airport.

Aktiviteter 2016 – exempel

- Samarbete kring specificering av ny inflygningsprocedur
- Bullerisolering av bostäder
- Dialog med grannar

Generationsmålet



Det övergripande målet för miljöpolitiken är att till nästa generation lämna över ett samhälle där de stora miljöproblemen är lösta, utan att orsaka ökade miljö- och hälsoproblem utanför Sveriges gränser.

Hållbar modell

Hållbarhet, med miljö som en av de tre hållbarhetsdimensionerna tillsammans med kunden i fokus, utgör utgångspunkten för Swedavias verksamhet. Affärsbeslut och val av aktiviteter styrs utefter hållbarhetsmodellen. I och med att miljö vägs in i alla beslut säkerställs att verksamheten ger en långsiktighet och bidrar till en minimerad negativ påverkan på omgivande miljö, både i närheten av flygplatserna, men också relaterat till de varor och tjänster som förbrukas.

Framtidsfokus

Miljöarbetet styrs inte minst av det faktum att verksamheten är tillståndspliktig enligt miljöbalken vilket alltid ger ett stort fokus på miljöfrågorna. För att nå generationsmålet krävs ytterligare fokus och Swedavia tittar därför på nya innovativa lösningar och nya affärsmodeller inom exempelvis energi och vatten, som tas med i planering av aktiviteter för framtiden. Samtidigt som flygplatserna utvecklas och investeras i, finns goda möjligheter att förbättra miljömässiga aspekter av verksamheten. Krav ställs på att byggnader ska miljöanpassas, mängd dagvatten från hårdgjorda ytor ska minimeras och grönytor och biologisk mångfald ska säkerställas.

Leverantörernas miljöpåverkan bedöms vid alla upphandlingar och arbetet med uppföljning av leverantörernas och därmed Swedavias indirekta miljöpåverkan, utvecklas.