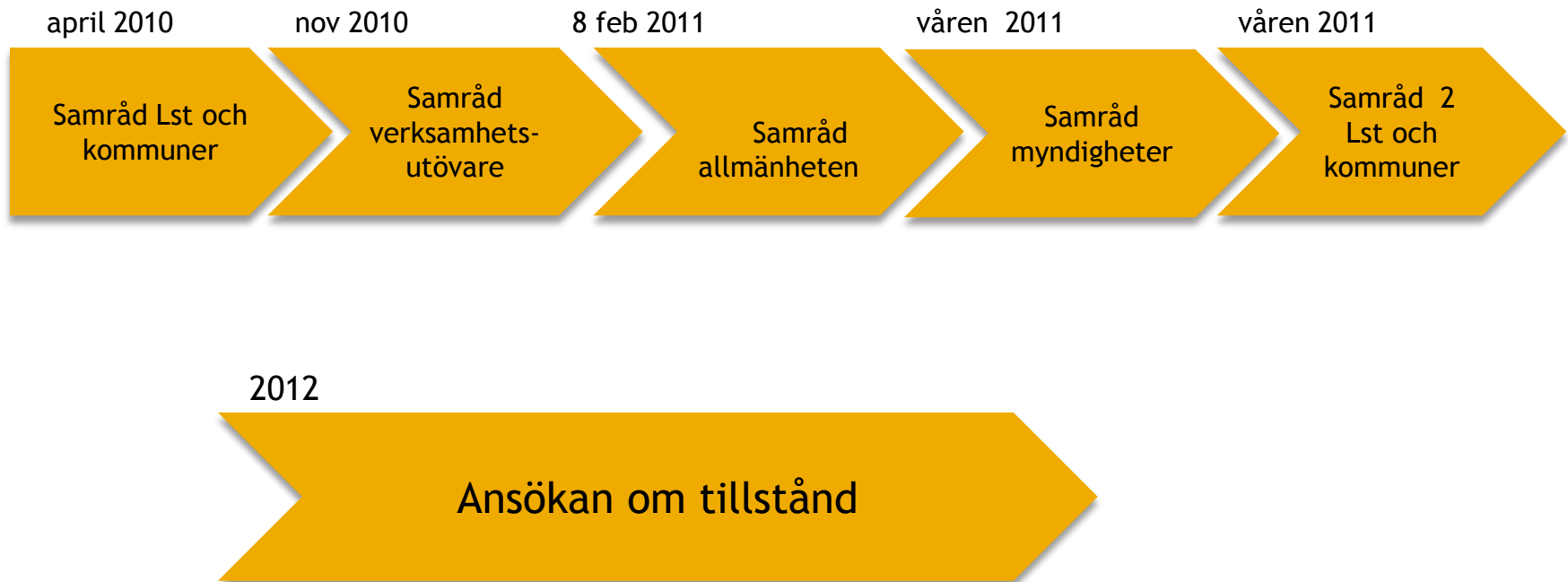


Tidplan



Trafikfall som kommer att redovisas

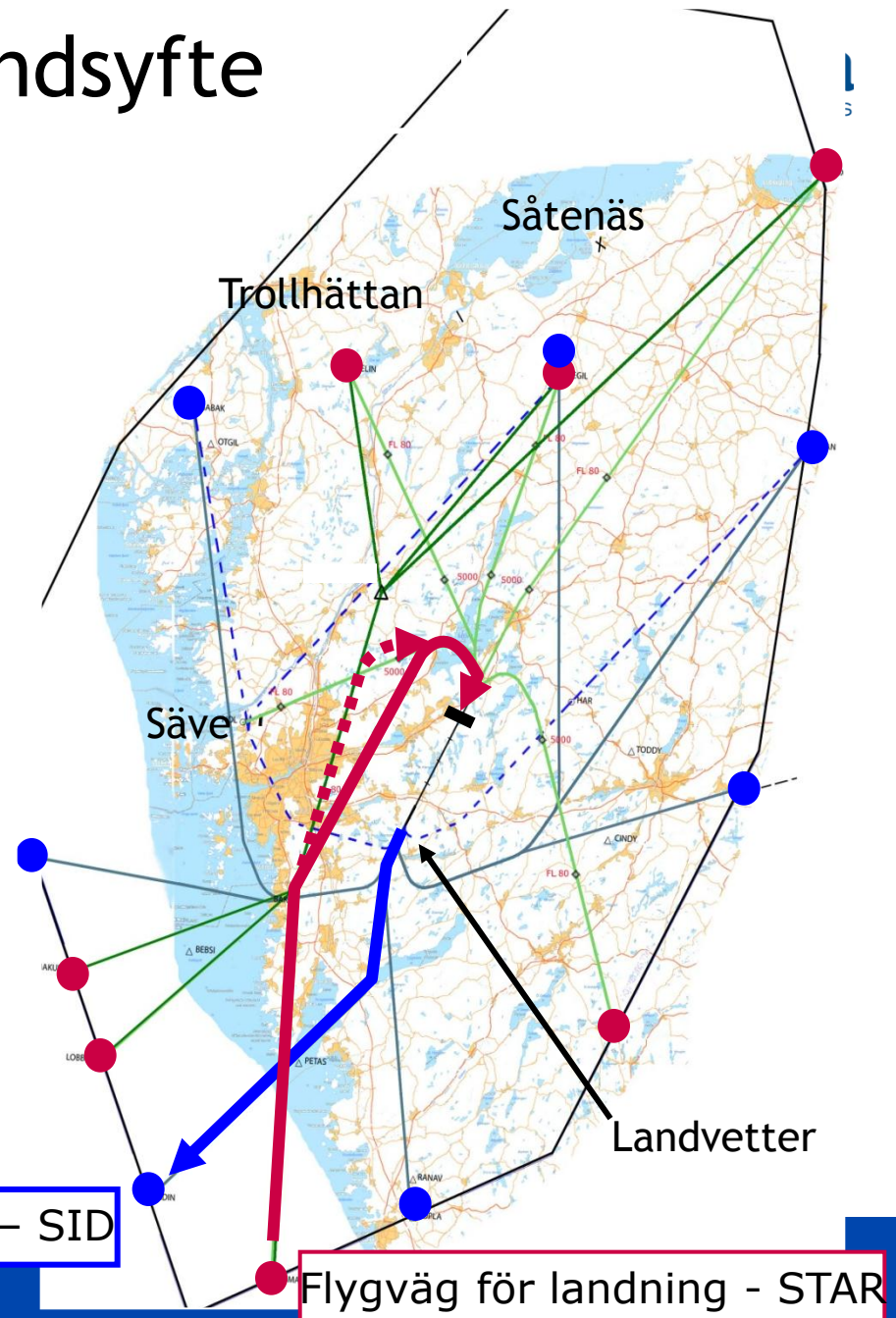
Sökt trafikfall	Nuvarande verksamhet 2009	Gällande tillstånd Noll-alternativ	Ändrings-tillstånd	Trafikfall 2020	Sökt omfattning
Flygrörelser	56 000	80 000	90 000	100 000	120 000
Passagerare	Ca 3,6 milj	Ca 4,5 milj	Ca 4,8 milj	Ca 5,5 milj	Ca 7,2 milj
Beräknad tidshorisont	2009	2011	2012	2020	2035

Anläggningar vid Göteborg Landvetter Airport



Allmänt flygvägar - grundsyfte

- skapa säkra trafikflöden
- anpassa flödena till omvärlden
- hög kapacitet/inga onödiga förseningar
- möta miljökrav
 - flygvägslängd
 - bullerexponering



Flygväg för start - SID

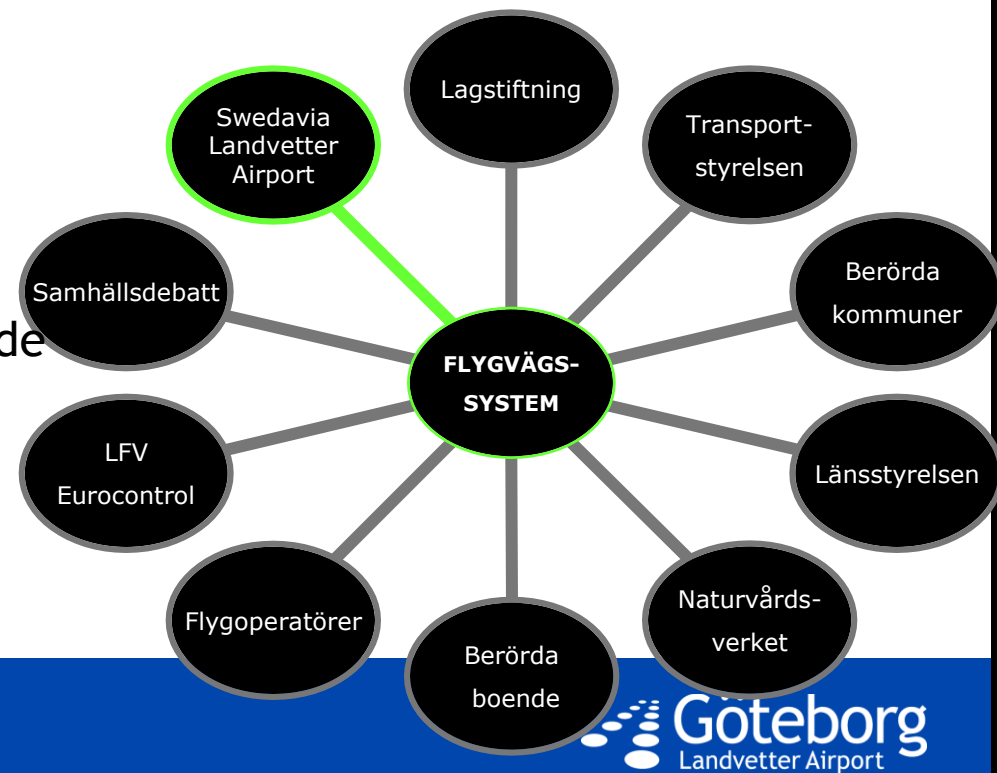
Flygväg för landning - STAR

Fokus i ansökan om nytt miljötillstånd

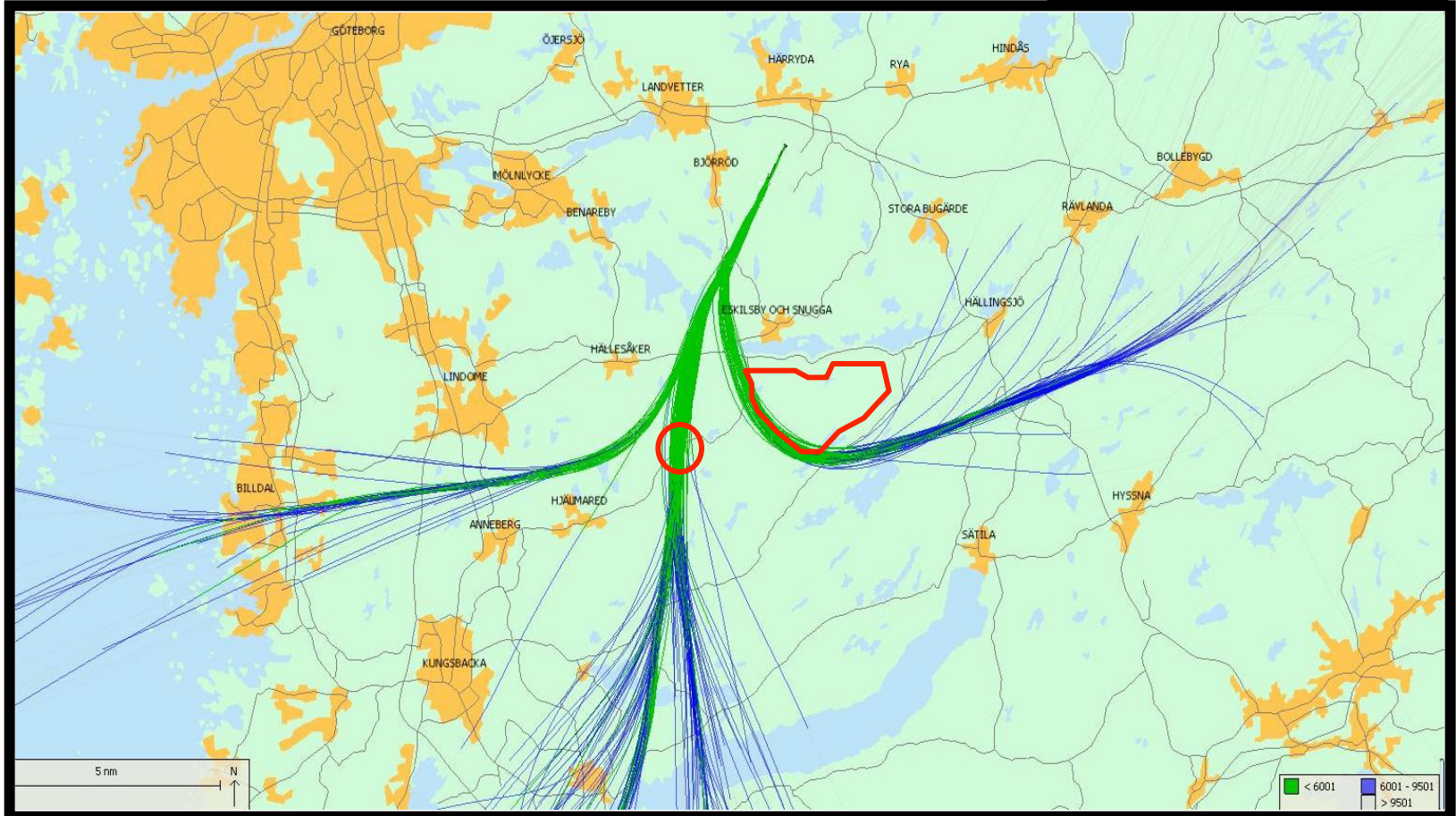
Målsättning att reducera utsläpp till luft utan att öka antalet boende exponerade för bullernivåer överstigande gällande riktvärden.

Översyn flygvägar - eventuella mindre justeringar
Buller kontra utsläpp - avvikelse från flygväg

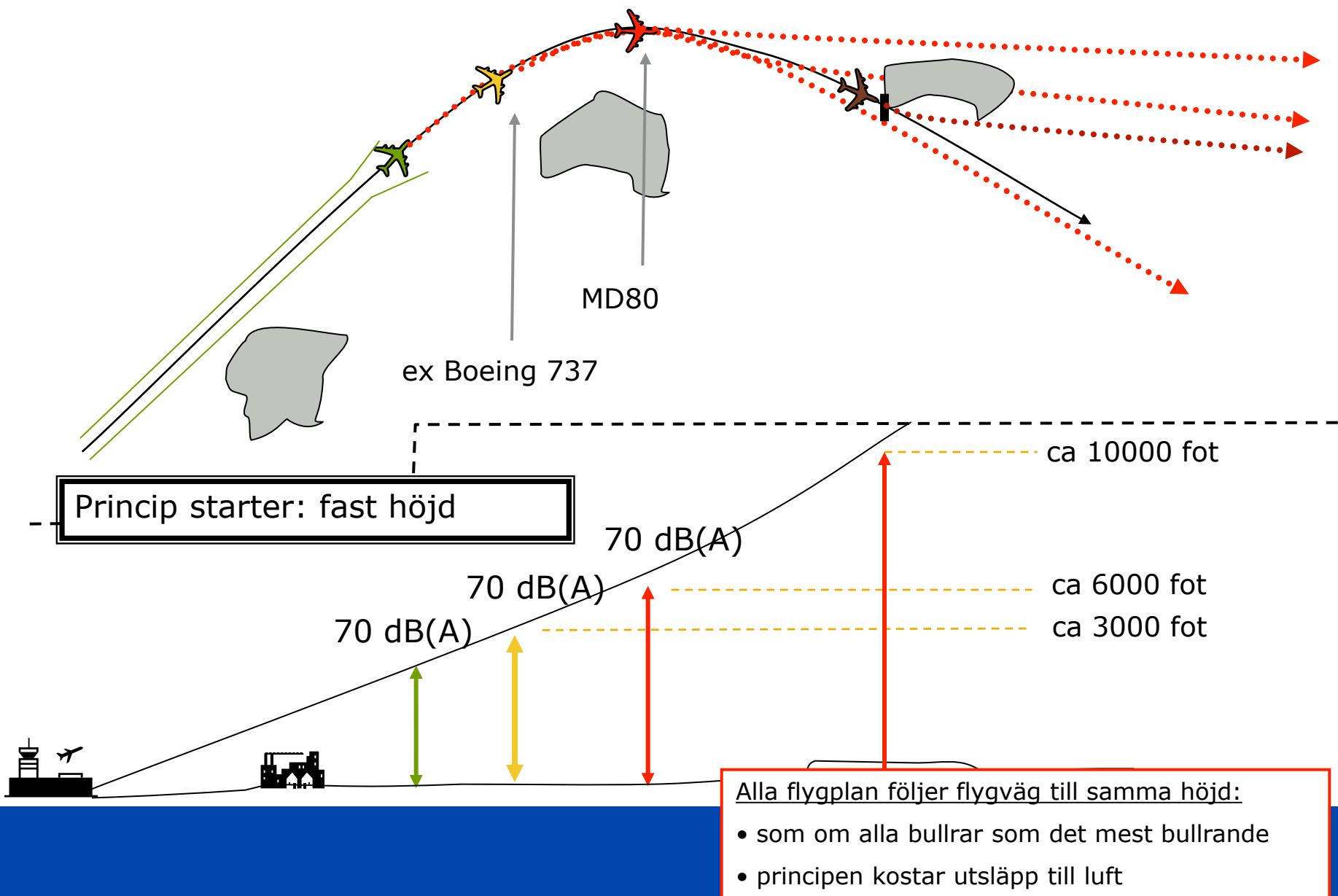
Skapa plattform för implementering av framtida navigeringsteknik - t.ex. kurvade inflygningar



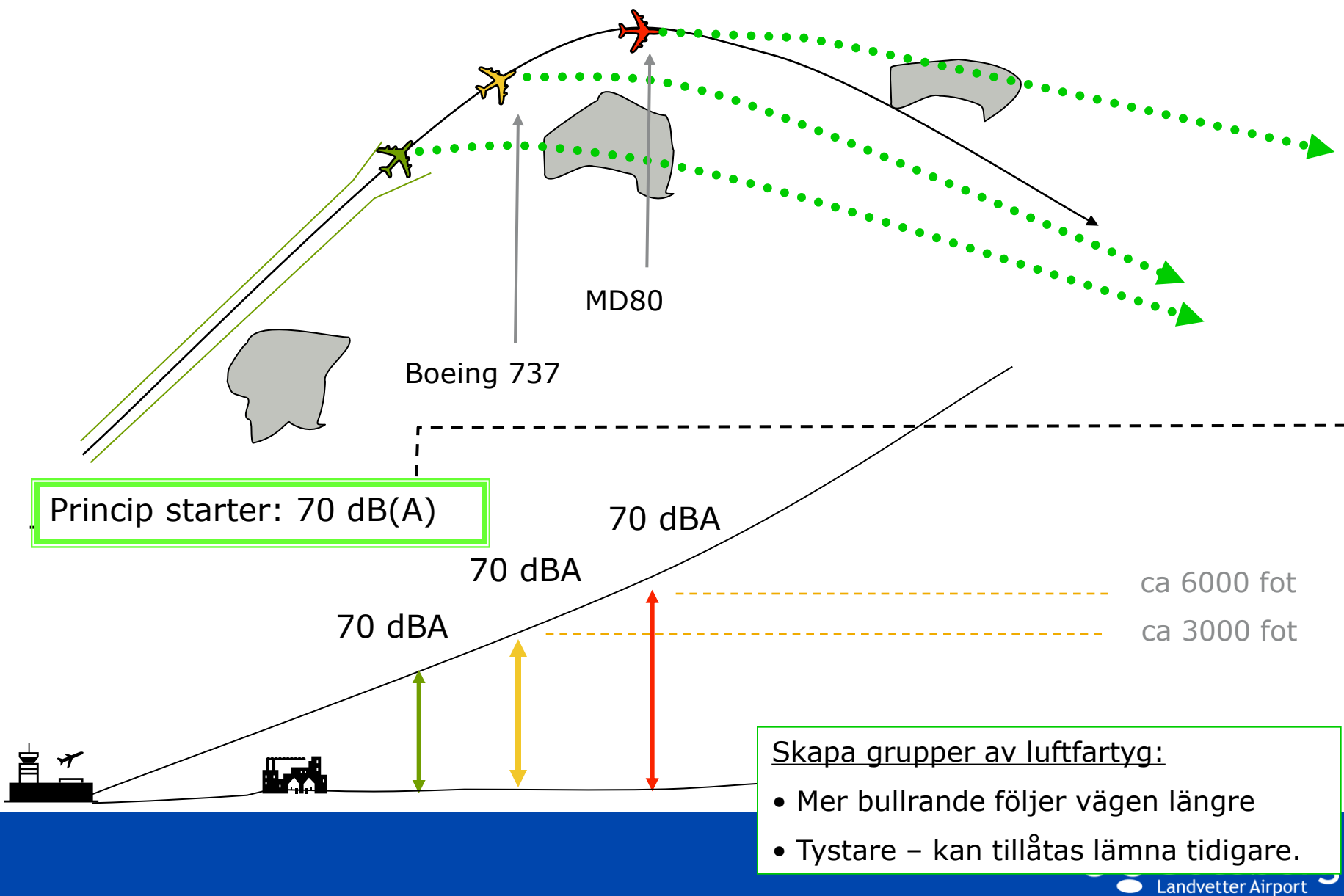
fokusområden



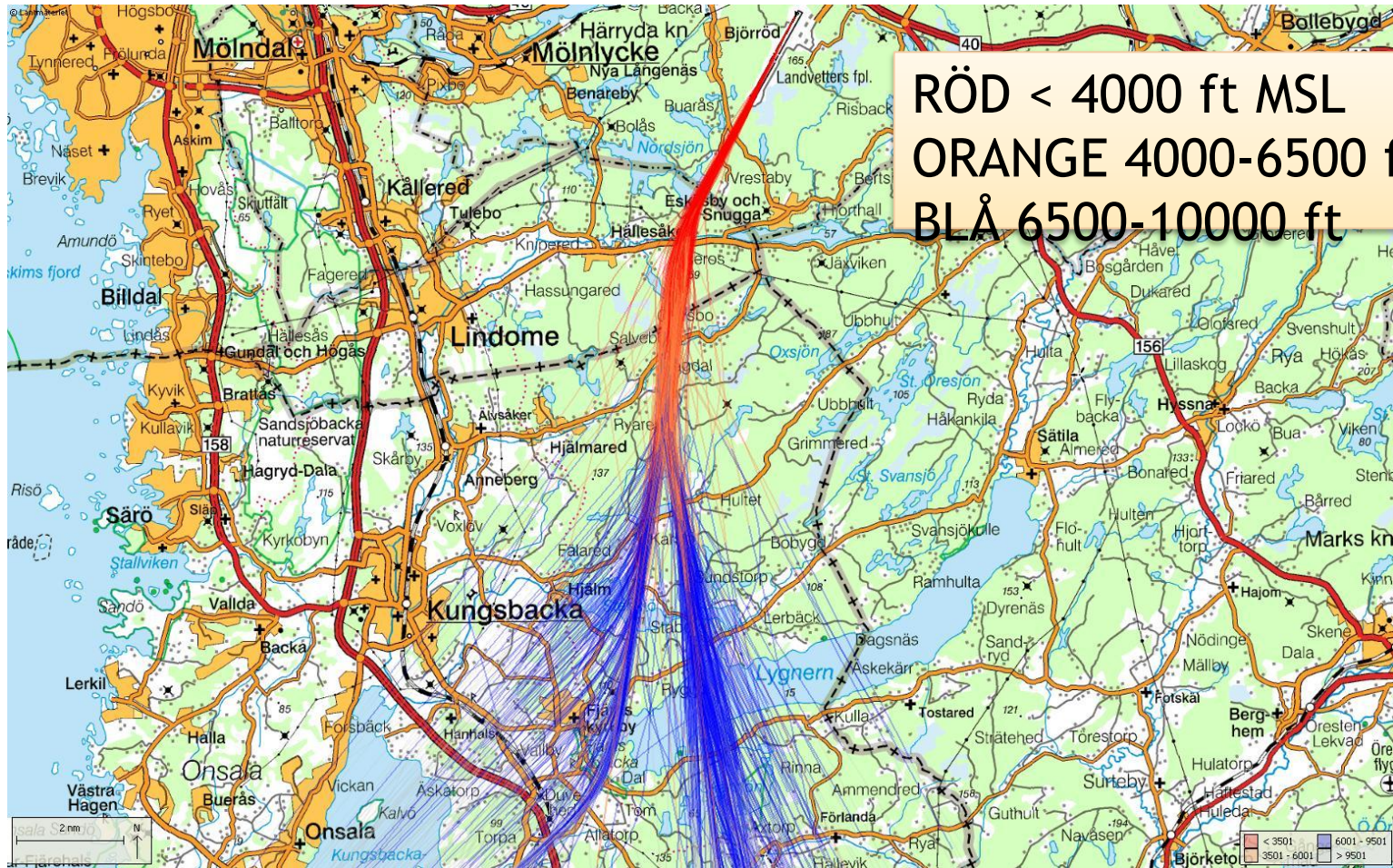
Avvägning buller/utsläpp - avvikelse utflygningsväg fast höjd

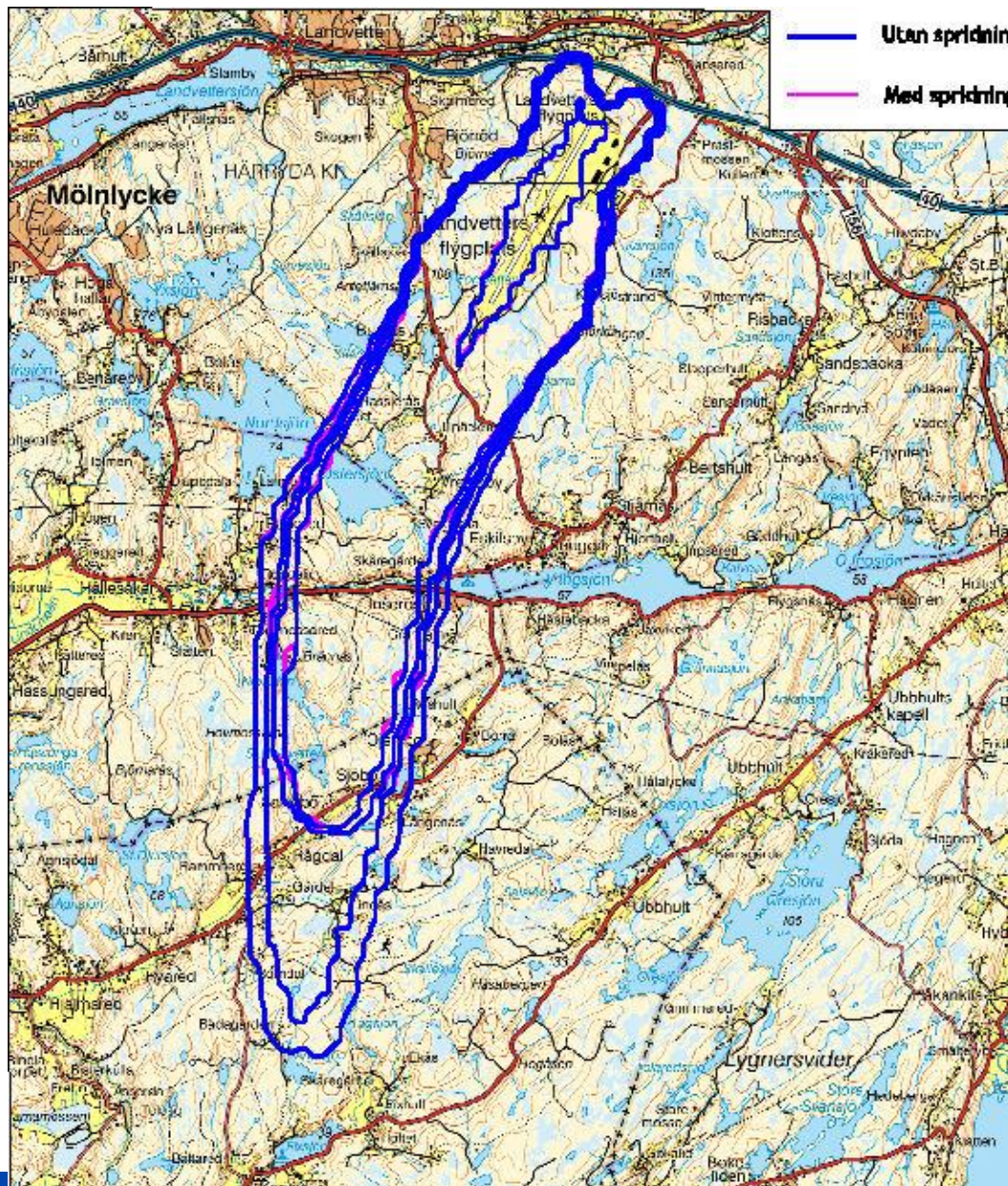


Avvägning buller/utsläpp - avvikelse utflygningsväg bullernivå



TOPLA VADIN - Maj 2010





Innehåll Miljökonsekvensbeskrivning

- 1 Icke teknisk sammanfattning
- 2 Inledning
- 3 Beskrivning av verksamheten
- 4 Avgränsningar
- 5 Alternativ
- 6 Samråd och information
- 7 Förutsättningar
- 8 Miljökonsekvenser
- 9 Sammanfattande bedömning
- 10 Källförteckning

Innehåll, kap 8 miljökonsekvenser

- Buller
- Utsläpp till luft
- Utsläpp till vatten
- Kemikaliehantering m.m
- Avfallshantering
- Landskapsbild
- Naturmiljö och naturresurser
- Kulturmiljö
- Rekreation och friluftsliv
- Energiförbrukning
- Risk- och säkerhetsfrågor
- Hälsifrågor
- Förorenade områden
- Markanvändning och kommunal planering
- Uppfyllelse av miljömål och miljö kvalitetsnormer



Dialog